

城山運動公園管理棟利用にあたっての 新型コロナウイルス感染症拡大防止策へのご協力について（お願い）

新型コロナウイルス感染拡大の防止と城山運動公園管理棟利用の両立を進めるために、「新しい生活様式」に沿い、利用にあたって必要と考えられる以下の対策についてご協力をお願いいたします。

1. 管理棟利用団体・人数等

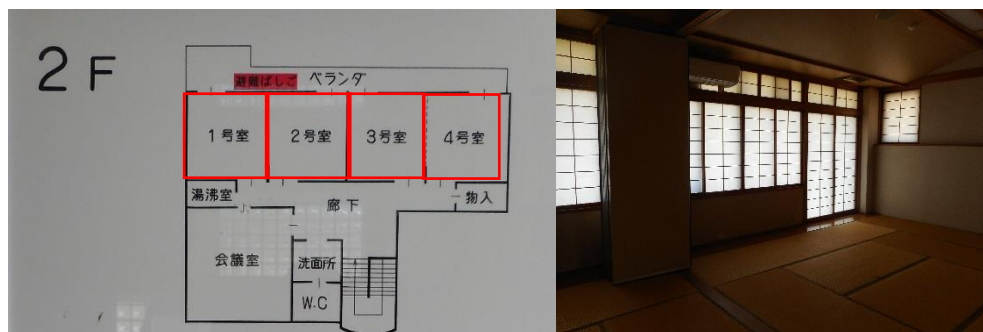
他団体への感染拡大防止のため、利用受入れ団体は、1団体とします。

また、3密（密閉・密集・密接）回避及び飛沫感染防止のため、各スペースの収容人数を次のとおりとし、施設の収容人数は、日帰りの場合、最大24名（和室4室分+会議室分）、宿泊の場合、最大16名（和室4室分）とします。

(1) 和室（1室あたり10畳）→1号室～4号室の4室

1室あたり収容人数を最大4名とし、和室の収容人数は最大16名とします。

※滞在中の利用者同士の接触を極力減らすため、部屋同士の行き来は必要がある場合のみでお願いします。



(2) 会議室（長机を口の字形に配置しております）

1人1テーブルとし、最大8名の利用とします。（人と人の距離を2m）

(3) 浴室

- ① 1回の利用人数は、男子浴室利用人数は2名まで、女子浴室利用人数は3名までとし、入れ替わりでの利用とします。なお、浴槽は、1名での利用とします（2名以上の場合、浴槽内で人との距離が2m保てないため）。
- ② 宿泊棟以外に、コート更衣室内のシャワー室も利用可能です。その際は、前もって屋内コート事務室又は、管理事務室の施設職員にお申し出ください。
- ③ 洗面器と椅子は共用使用です。シャワー利用後、次の利用者の方のために、各人で洗浄をお願いします。洗剤等は浴室に備えております。

《男子浴室》カラン 1 個洗濯機用



男子：利用可能シャワー2か所

《女子浴室》



女子：利用可能シャワー3か所

2. ご利用の方へのお願い

(1) 次の物品は、利用者個人が持参してください。

①館内履き、②マスク、③ゴミ袋、④タオル等の身の回り品、⑤体温計

※①、②、③、④は利用者同士の共有を不可とします。

⑤は、個人持参が難しい場合は、施設から「非接触型体温計」を貸出すことも可能です。

(2) 管理棟への入室時は、必ず、手指消毒をお願いします。

(3) 和室の換気扇は常時稼働させ、可能な限り外窓・戸を開けての換気をお願いします。

(4) 館内では、飛沫感染防止のため、大きな声での会話を控えるようお願いします。

(5) 館内で食事をとる場合は、利用者同士の間隔をあけ、対面とならないような形でのご食事をお願いします。

(6) 冷蔵ショーケースは、利用者間の飲み物の取り違い誤飲による感染防止のため、自分のものだと分かるよう保管してください。

(7) 浴室をご利用の際は、上記1.(3)に記載の対応をお願いします。ご利用の際は、換気扇を常時稼働させてください。

(8) 共用の道具（机、掃除用具など）は、使用の都度、消毒をお願いします。消毒剤等は、施設に備え付けております。

(9) 宿泊利用の場合、滞在時間が長時間に及ぶため、利用者全員の健康観察表（別紙）の記録をお願いします。利用者全員の就寝前、起床後の計2回の検温を行い、健康観察表に記入し、健康観察を行うようお願いします。施設への提出は不要ですが、代表の方は、2週間保管するようお願いします。

(10) 利用中に体調不良の方がいた場合は、速やかに屋内コート内の管理事務所または管理棟の管理事務所（夜間の場合）職員に連絡してください。

(11) 利用後2週間以内に体調不良者が発生した場合は、城山運動公園(Tel0256-72-1212)までご連絡ください。

3. その他

このご協力のお願いのほか、「城山運動公園体育施設 管理棟 利用のご案内」に記載されている利用上のお願いなどをご確認ください。